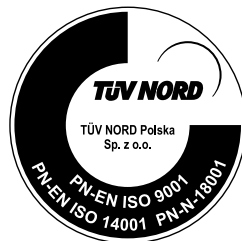
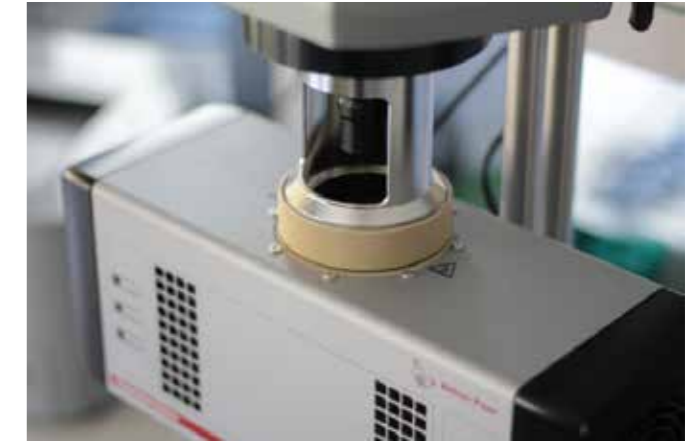




# cap

THE PRIVATE LABEL PEOPLE





## Agenda

Grußwort des Präsidenten .....	5
Die Philosophie der CAP .....	6
Private Label.....	7
Produktion.....	8
Qualitätskontrolle, Forschung und Entwicklung .....	9
Produktbereich.....	11
Klarlacke .....	12
Füller .....	14
Spachtelmassen .....	16
Ergänzungsprodukte .....	18
Verpackungslösungen .....	20



## Grußwort des Präsidenten



Sehr geehrte Kunden,  
Liebe Freunde des Hauses CAP

Seit 2009 beliefern wir unsere Kunden der Automotive Refinish Industrie mit hochwertigen Produkten für die professionelle Autolack-Reparatur.

Von Beginn an haben wir uns auf die Private Label Strategie konzentriert und keine eigene Marke entwickelt.

Was von vielen Marktteilnehmern anfangs sehr skeptisch beobachtet und beurteilt wurde hat sich schnell als richtig erwiesen: die Evolution des Refinish-Marktes hat uns recht gegeben.

Immer mehr Kunden bauen auf Ihre eigene Marke – und dass aus verschiedensten Gründen.

Wir sind sehr stolz und glücklich, dass viele neue Geschäftspartner den Weg zu uns und somit zu Ihrer eigenen Marke finden. Nach wie vor ist es für uns äußerst spannend, den Erfolgsweg der individuellen Marken gemeinsam mit unseren Kunden zu begleiten und mitzugestalten.

Uns ist klar geworden, dass im Zentrum eines jeden Handels immer der Mensch steht. Von der Entscheidung unserer Kunden „JA“ zu der eigenen Marke zu sagen, bis hin zur Auswahl der Produkte und zur Gestaltung der Etiketten: es ist die jeweilige individuelle Entscheidung eines Menschen.

Auch bei der CAP sind Menschen jeden Tag damit beschäftigt den Ansprüchen unserer Kunden zu entsprechen, bzw. diese noch zu übertreffen. Ob in der Produktion, im Labor, in der Logistik oder im Vertrieb, alle Mitarbeiter der CAP geben täglich ihr Bestes, damit die eigene Marke unserer Kunden weiterhin erfolgreich bleibt!

Unserem Fokus auf den Menschen und dem Private Label Geschäft möchten wir in Zukunft noch besser Rechnung tragen und drücken dies in unserem neuen Logo aus:

CAP – THE PRIVATE LABEL PEOPLE

Wir danken unseren Partnern und Kunden für das Vertrauen in die CAP und freuen uns auf die weitere Zusammenarbeit!

Herzliche Grüße – und “auf gute Zusammenarbeit!”

Ihr  
Rafal Zmyslowski

# Die Philosophie der CAP

CAP – Chemical Alliance Polska Sp. z o.o. ist ein Polnisch / Deutsches Joint Venture Unternehmen, welches in Goleniow, im Nord-Westen Polens, hochwertige Beschichtungsstoffe für den Automotive-Refinish-Bereich herstellt. Die Vertriebsorganisation ist auf die Ausarbeitung und Unterstützung von Private Label Strategien für Industrie und Handel spezialisiert – und dies weltweit.

Die CAP verfügt über eine sehr hohe Kompetenz auf dem Automotive-Refinish-Markt und stellt Ihnen während unserer Zusammenarbeit den kompletten Erfahrungsschatz zur Verfügung, damit wir gemeinsam mit Ihnen das oberste Ziel erreichen: perfekte Ergebnisse!

## Vielschichtige Kundenstruktur:

Aufgrund unserer Vertriebsstruktur müssen wir dabei beachten, dass der Anspruch an die „Perfektion“ bei den Kunden im Handelsbereich und im Anwenderbereich in der Lackiererei in wichtigen Details naturgemäß sehr unterschiedlich ist.

Unsere direkten Kunden und Partner sind vorwiegend spezialisierte Handelsunternehmen, die auf ihren jeweiligen Märkten bereits seit längerer Zeit im Refinish-Segment tätig sind. Ein perfektes Ergebnis ist hier in erster Linie der betriebswirtschaftliche Erfolg, der mit der Auswahl der richtigen Partner beginnt.

Die Kunden unserer Partner jedoch sind überwiegend professionell betriebene Lackierereien. Das perfekte Ergebnis kann man hier mit bloßem Auge erkennen: die perfekte Lackierung! Nur diese bringt dem Lackierer als Unternehmer den wirtschaftlichen Erfolg – der in diesem Fall mit der Auswahl des richtigen Produktes beginnt.

Für die generelle Ausrichtung, wie ein Hersteller von Refinish-Produkten zum Erfolg kommen kann, gibt es verschiedene Ansätze:

- ❖ der Ansatz des „technisch Machbaren“ oder
- ❖ der Ansatz des „Anwenders im Fokus“

Der Ansatz des „technisch Machbaren“ ist verbunden mit einem hohen Aufwand von Marketingmaßnahmen, die den technischen Vorteil der vorgestellten Innovation erklären helfen soll. Oft haben sich derartige „Innovationen“ in der Vergangenheit jedoch als Luftnummern erwiesen und sind am Markt kläglich an der Realität gescheitert.

## Der Anwender im Fokus!

Das „technisch Machbare“ war niemals der Ansatz der CAP – wir haben von Anfang an den Anwender in den Fokus unserer Entwicklungen gerückt.

Für uns war die folgende Frage der Kern:

„Wie sehen aus der Sicht des professionellen Autolackierers Refinish-Produkte aus, die ihm einen echten Vorteil in der täglichen Praxis ermöglichen?“

Mit genau dieser Maßgabe wurden in unseren Laboratorien Qualitäten entwickelt, die exakt auf die Bedürfnisse des Autolackierers zugeschnitten sind.

## Gewinnung der Kompetenz:

Die notwendigen Kenntnisse über die tatsächlichen Profi-Anforderungen wurden durch die Allianzpartner in die CAP eingebracht.

Die Muttergesellschaft der CAP hat über ihr Vertriebsnetz wöchentlich mehr als 5.000 direkte Kundenkontakte in der professionellen Automobillackiererei und bekommt somit sehr umfangreiches Feedback direkt vom Anwender. Zusammen mit der jahrzehntelangen Erfahrung des Allianzpartners im weltweiten Vertrieb von Refinish-Non-Paint-Materialien und der gut ausgebildeten Vertriebs- und Marketing-Mannschaft der CAP ist in unserem Unternehmen eine Kompetenz vereint, die ihresgleichen sucht.

## Der CAP-Erfolgskreislauf:

Schon heute zählen die Qualitäten der CAP zu den Gewinnern in der Lackiererei. Der professionelle Anwender schätzt die Qualität der Produkte und erkennt schnell die klaren Vorteile, die er mit diesen Materialien hat. Die CAP Produkte sind sicher in der Verarbeitung, stabil in ihrer Qualität, sehr zuverlässig und reproduzierbar im Ergebnis. Die CAP-Produkte helfen dem Profi, die Abläufe in seinem Unternehmen zu verbessern und seine Produktivität und Arbeitsqualität zu steigern: ein perfektes Ergebnis!

Aufgrund der positiven Kunden-Resonanz fällt es unseren Partnern im Handel natürlich leichter, weitere Produkte bei den einzelnen Anwendern zu verkaufen, die Tür ist bereits offen! Der Verkaufserfolg stellt sich ein, die Umsätze und Erträge steigen, Resultat: ein perfektes Ergebnis!

Unser Erfolg gibt unserer Ausrichtung auf den Anwender Recht – und das zum Vorteil aller Parteien:

- ❖ zufriedene, erfolgreiche Lackierer
- ❖ zufriedene, erfolgreiche Händler
- ❖ zufriedene, erfolgreiche CAP



# Private Label

Die Kernkompetenz im Vertrieb liegt klar auf dem Bereich „Private Label“. Unsere Kunden und Partner ergänzen durch die Zusammenarbeit mit der CAP ihr Produkt- oder Dienstleistungsprogramm mit unseren Qualitäten und Service-Angeboten. Unsere Partner wählen nur das, was Sie wirklich brauchen – und nur dafür bezahlen Sie auch.

Die Möglichkeiten der Zusammenarbeit beschränken sich nicht auf das Abfüllen von Standardformulierungen in Behälter, die mit dem Kundenetikett versehen werden. Dies kann unserem Anspruch an Perfektion nicht gerecht werden.

Die Angebotspalette der CAP umfasst im Speziellen:

### a) Produktebene

- ❖ Zusammenarbeit bei einer teilweisen Produktionsauslagerung oder Übernahme der gesamten Produktion („Industrie - Outsourcing“)
- ❖ Die Beratung und Unterstützung bei der Zusammenstellung vollständiger Produktprogramme
- ❖ Die Beratung und Unterstützung bei der Auswahl einzelner Produkte zur Sortimentsergänzung unserer Kunden
- ❖ Entwicklung und Produktion kundenspezifischer Verpackungen und Produktdesigns
- ❖ Design, Produktion, Lagerung und Disposition von kundenspezifischen Etiketten
- ❖ Veränderung bestehender Produkt-Qualitäten nach Kundenwunsch in unseren eigenen Laboratorien
- ❖ Entwicklung vollkommen neuer Qualitäten nach Kundenvorgaben
- ❖ Permanente Neuentwicklung von marktgerechten Produkten nach Anwender-Feedback

### b) Dienstleistungsebene:

- ❖ Beratung in allen Fragen des Marketings
- ❖ Produktspezifische Schulung der Techniker und / oder Verkäufer unserer Kunden im Schulungszentrum in Polen
- ❖ Verkaufsschulungen
- ❖ Verkaufsförderungs- und Motivationsveranstaltungen für unsere Partner und / oder deren Kunden
- ❖ Maßgeschneiderte Logistiklösungen
- ❖ Kontinuierliche Vorstellung von neuen Produkte für unsere Kunden



Ohne Vertrauen ist eine erfolgreiche Zusammenarbeit im Bereich Private Label nicht möglich.

Aus diesem Grunde nennen wir Dritten gegenüber keine Namen unserer Kunden. Anvertraute Informationen oder gar Rezepturen bleiben CAP intern. Exklusiv für unsere Partner entwickelte Produkte bleiben auch ausschließlich diesen vorbehalten. Wir verpflichten uns daher von vornherein zur Geheimhaltung und unterstreichen dies, indem wir mit unseren neuen Kunden und Partnern einen kurzen und knappen Private Label Vertrag abschließen. Somit sind die wichtigsten Punkte von vornherein geregelt.

Vertrauen und Vertraulichkeit gehören für uns zu den wichtigsten Voraussetzungen einer guten Zusammenarbeit.

## Produktion

Erfahrung und gute Ideen sind nichts, wenn man diese nicht in die Tat umsetzen kann. Basis für die hohe und stabile Qualität der CAP-Produkte sind unsere hochmodernen Produktionsanlagen, die vollständig ausgestatteten Laboratorien und Testeinrichtungen sowie der Einsatz der besten Rohstoffe.

Unsere Produktion wurde sprichwörtlich „auf der grünen Wiese“ erstellt. Dies bedeutet, dass wir bereits in der Planungsphase alle Möglichkeiten hatten auf optimale Lösungen zurück zu greifen, da wir auf keine bestehende Gebäude oder Einrichtungen Rücksicht nehmen mussten.

Entstanden ist Europas modernste Lackfabrik, mit optimalen und sehr effizienten Arbeitsabläufen, sowie allen modernen Sozialeinrichtungen für die Mitarbeiter.

Große Teile unserer Produktion laufen vollautomatisch. Um jedoch flexibel auf Kundenwünsche eingehen zu können – oder um auch kleine Aufträge schnell zu produzieren um unseren Partnern rasch und unkompliziert zu helfen, wird auch noch echte Handarbeit geleistet.

Die erfahrenen und hochmotivierten Mitarbeiter aus der Fertigung sorgen dafür, dass die hohen Qualitätsansprüche an die Produkte stets gehalten werden können – immer im Sinne unserer Kunden!



## Der CAP – Mehrwert

Was ist an CAP so besonders?

Vielleicht bietet Ihnen kein anderes Unternehmen unserer Branche so viel Kompetenz und so viele Vorteile aus einer Hand wie die CAP.

Neben der absoluten Ausrichtung auf die individuellen Anforderungen unserer Kunden in Handel und Handwerk, unseren hochwertigen Produkten und unserem umfassenden Dienstleistungsangebot bieten wir darüber hinaus etwas, was es heutzutage nur noch sehr selten gibt:

**Persönlichen, individuellen Service!**

Keine Hotlines, keine anonymen Stimmen, Sie erreichen Ihren Vertriebsmitarbeiter immer direkt – oft auch nach der offiziellen Bürozeit und am Wochenende.

Denn auch unser Vertrieb strebt selbstverständlich nach Perfektion, damit Sie, unser Kunde und Partner perfekte Ergebnisse erzielen können!



## Qualitätskontrolle, Forschung und Entwicklung

Perfektion beginnt immer am Anfang eines Prozesses – in unserem Fall mit den eingesetzten Rohstoffen.

Wir setzen für unsere Produkte ausschließlich Rohstoffe namhafter Hersteller ein, die über eine hervorragende Reputation auf ihrem jeweiligen Spezialgebiet verfügen.

Formulierungen bestehender Produkte werden nicht mehr verändert – sie bleiben bestehen. So können wir die gleichbleibende Qualität unserer Produkte über viele Jahre hinweg gewährleisten.

Zur Vermeidung der Produktion von Ausschussware zum Schutze unserer Umwelt aber auch um die Güte der CAP-Produkte zu sichern, wird jede angelieferte Rohstoffcharge in unserem speziell für diese Zwecke eingerichteten Labor überprüft, ob sie unseren strengen Qualitätsanforderungen genügt.

Sollten Zweifel an der Qualität aufkommen, wird die entsprechende Charge nicht abgeladen (z.B. im Falle von Anlieferungen im Tanklastzug) oder bis zur Rücknahme durch den Lieferanten sofort in ein Sperrlager verbracht (im Falle von Anlieferungen von Feststoffen), damit eine Verwendung in der Fertigung ausgeschlossen werden kann.

Ein weiterer Bereich unserer Laboratorien ist für die Überprüfung der hergestellten Produkte eingerichtet. Bei der CAP wird keine Charge an die Abfüllstraßen gebracht, die nicht intensiv geprüft und von unseren Mitarbeitern der Qualitätssicherung freigegeben wurde. Eine weitere Maßnahme zur Vermeidung von Reklamationen bei unseren Kunden auf der einen Seite und zur Erzielung der angestrebten Perfektion auf der anderen Seite!

Für die Dauer der garantierten Produkthaltbarkeit werden von jeder Charge Rückstellmuster eingelagert, um spätere Rückfragen zum produzierten Batch umfassend beantworten zu können.

Der größte und faszinierendste Bereich unserer Laboratorien ist der Forschungs- und Entwicklungsbereich. Hier wird daran gearbeitet, die Ideen die wir von den Lackierern weltweit zur Produktverbesserung – bzw. Entwicklung bekommen in die Tat umzusetzen – die „Spielwiese“ unserer Chemiker! Unzählige Pulver, Flüssigkeiten und Pasten warten darauf, zu etwas vollkommen Neuen kombiniert zu werden. Etwas was der Lackierer im Alltag wirklich braucht und das seine Arbeitsergebnisse optimiert. Ein – für ihn - perfektes Produkt!

Vor der Markteinführung werden neue Produkte jedoch zunächst umfangreichen Testreihen unterzogen. Angefangen bei den Versuchen „unter Laborbedingungen“. Hier wird das neue Produkt bereits auf Herz und Nieren geprüft. Extreme Belastungen, die teilweise über die realen Beanspruchungen des Alltags deutlich hinausgehen, werden simuliert. Kälte, Hitze, UV-Strahlung, Korrosion – je nach Einsatz der zu prüfenden Qualität werden die neuen Produkte intensiv getestet.

Sind die Labortests erfolgreich verlaufen, folgt die erste Stufe der Praxistests. In unserem eigenen Trainingszentrum werden die Testkandidaten von unseren Trainern, allesamt sehr erfahrene und speziell geschulte Autolackierer, unter realen Bedingungen verwendet und bewertet. Für den Fall, das ein Produkt nach dem Praxistest noch weiter verbessert werden muss, durchläuft es zunächst erneut die strengen Labortests, bevor es wieder im Trainingszentrum getestet wird.

Nach positiven Tests durch unsere eigenen Fachleute wird das Produkt zu ausgewählten Partnern in der ganzen Welt für weitere Praxistests gesandt. Dieses Feedback wird ebenfalls ausgewertet und, wenn nötig, wird das neue Produkt dann nochmals bzgl. einiger Eigenschaften angepasst.

Erst dann, wenn wir wirklich sicher sind eine gute und sinnvolle Qualität im Angebot zu haben – werden wir Ihnen – unseren Kunden – dieses Produkt vorstellen.

Der TÜV NORD hat alle unsere qualitäts- und umweltrelevanten Prozesse und Verfahren, geprüft und gemäß EN ISO 9001:2015, bzw. gemäß EN ISO 14001:2015 und PN-N 18001:2004 zertifiziert!



*New products, carefully developed*



# Produktbereich

Auf den folgenden Seiten finden Sie umfangreiche Informationen über unser Kern-Produktsortiment. Dieses sind die Basis-Qualitäten die wir oftmals sofort verfügbar haben und somit schnell liefern können. Produkte, die speziell auf Kundenwunsch formuliert oder gar exklusiv für diese entwickelt wurden, sind selbstverständlich hier nicht aufgeführt, da diese Materialien nicht für Dritte erhältlich sind.

Somit bieten wir Ihnen mit den aufgelisteten Qualitäten einen guten Überblick über die Möglichkeiten, die Sie als Kunde und Interessent mit den Produkten der CAP haben. Sie können als Grundlage für unsere Gespräche dienen, in denen wir dann im weiteren Verlauf gemeinsam die für Sie wichtigsten Eigenschaften der unterschiedlichen Produkte festlegen.

Um eine schnellere Orientierung zu ermöglichen, haben wir unsere Produkte in unterschiedliche Kategorien eingeteilt:

- ◆ Premium
- ◆ Classic
- ◆ Economy

Hiermit erleichtern wir Ihnen die Eingrenzung auf die Produkte die Sie für Ihr spezifisches Marktsegment benötigen.

Bevor wir weiter auf die einzelnen Produktkategorien eingehen, möchten wir von Anfang an klarstellen, dass unsere strikten Qualitätsanforderungen hinsichtlich der eingesetzten Rohstoffe, sowie im Hinblick auf die stabile Qualität der einzelnen Produkte, für alle Produktkategorien identisch sind.

## Premium:

Unsere Produkte der Premium-Kategorie brauchen sich vor keinem noch so hochwertigen und leistungsfähigen Wettbewerber zu verstecken. Sie erfüllen die allerhöchsten Ansprüche des modernen Lackierers hinsichtlich der Verarbeitbarkeit sowie der erstklassigen Qualität der erzielten Lackiererergebnisse - oder übertreffen diese sogar.

Mit manchen Qualitäten aus unserem Premium-Segment haben wir neue Maßstäbe hinsichtlich der Qualität der Produkte aber auch bzgl. der technischen Machbarkeit bestimmter Systeme geschaffen.

Zur Premium Kategorie gehören ausschließlich Produkte, die entweder einen entscheidenden technischen Vorteil bringen, Arbeitsabläufe signifikant optimieren, ein absolut perfektes Lackiererergebnis schaffen – oder eben alles zusammen ermöglichen!

Die Premium-Kategorie ist somit die richtige Wahl für Unternehmen, die sich mit ihrer eigenen Marke im hochwertigen Marktsegment etablieren möchten und hierfür die richtigen Produkte und Dienstleistungen suchen; Produkte die dem Premium Anspruch wirklich gerecht werden – und Ihnen im höherpreisigen Segment die Erzielung von entsprechend interessanten Margen ermöglichen. Dass der Anbieter von hochwertigen Qualitäten im Markt auch immer einen guten Ruf genießt, der Vertrauen schafft und bei Neukunden Interesse weckt, ist nur einer von vielen positiven Effekten einer Premiumstrategie.

## Classic:

Die Produkte aus unserer Classic-Kategorie sind keinesfalls von gestern! Sie sind „echte Klassiker“ die überall und von jedem äußerst positiv aufgenommen werden. Denken sie an „große Filmklassiker“, „klassische Sportwagen“, „klassische Formen“, „klassische Schönheiten“ – eben alles anerkannt positive Aspekte. Schließlich kommt „klassisch“ ja auch von „Klasse!“

Diese Produkte sind die „guten Freunde“ in der Lackiererei, die man – einmal verwendet – nicht mehr missen möchte.

Mit diesem Sortiment bedienen wir anspruchsvolle Kunden, die zuverlässige und praxisingerechte Produkte einsetzen, bzw. vermarkten wollen, die kaum Wünsche offen lassen.

Aufgrund der Vielzahl an Basisrezepturen wird es leichtfallen, für die jeweiligen individuellen Marktanforderungen das richtige Produkt bzw. den richtigen Ausgangspunkt für eine gewünschte Produktneuentwicklung zu finden.

## Economy:

Produkte aus der Economy-Kategorie zeichnen sich durch ein sehr gutes Kosten-Leistungsverhältnis aus. Sie wurden von Anfang an für Märkte oder Marktsegmente entwickelt bei denen der Fokus stärker auf den Beschaffungskosten liegt.

Economy Produkte ermöglichen, genau wie die Produkte des Premium- oder Classic Segments, sehr gute Lackiererergebnisse. Auch die Economy-Produkte folgen der strikten CAP-Qualitätspolitik, bieten drüber hinaus aber ggf. nur eingeschränkte technische Vorteile oder innovative Lösungen.

Somit ist „Economy“ die ideale Lösung für Partner, die ihre Aktivitäten auf weitere Marktsegmente ausweiten oder die ihre Angebotspalette abrunden möchten. Diese Produkte eignen sich auch hervorragend wenn unsere Partner, möglicherweise auch nur kurzfristig, auf starken lokalen Wettbewerb reagieren müssen.

## Zur CAP-Produktauswahl im Allgemeinen:

Das CAP-Vertriebsteam steht Ihnen gern bei der Auswahl Ihrer neuen Markenartikel zur Seite – entweder telefonisch oder auch gern direkt bei Ihnen vor Ort. Wir möchten aber darauf hinweisen, dass die in dieser Broschüre gemachten Angaben auf unserem besten Wissen und Gewissen basieren, wir aber hierfür keine Gewährleistung übernehmen können. Vor dem Testen der Produkte empfehlen wir, immer das Technische Merkblatt der jeweiligen Qualität zur Hand zu nehmen.



**PREMIUM**

**CLASSIC**

**ECONOMY**

# Unsere Klarlacke:

Produkt Kategorie	PREMIUM	PREMIUM	PREMIUM
Produkt	CLB-03.049	CLB-03.016	CLB-03.035
Beschreibung	Clear Coat VOC/R	Clear Coat VOC/P	Clear Coat VOC/S
Eigenschaften	Sehr schnell trocknender VOC konformer Klarlack. Neuer Maßstab für schnelle Klarlacke im Premiumsegment. Trotz schneller Aushärtung müssen keine Kompromisse bzgl. der Oberflächenqualität, insbesondere beim Glanz, gemacht werden. Absolut kein Glanzverlust nach Aushärtung. Leicht und sicher zu verarbeiten, keine Einschränkung der Polierbarkeit auch Tage nach der Applikation.	Setzt neue Maßstäbe für Klarlacke des Premium Segments. Übertrifft alle Erwartungen hinsichtlich Applikation, Ausspannung, Verlauf, Brillanz, UV-Stabilität und Kratzfestigkeit. Polieren selbst 48 Std. nach dem Lackieren ist problemlos möglich. Applikation in der Lackierkabine wird empfohlen.	Ultra schnell trocknender 1:1 Klarlack. Sehr guter Verlauf, absolute UV-Stabilität und Kratzfestigkeit. Entwickelt für schnelle und effiziente Reparaturarbeiten. Polierbar bereits nach 2 Std. bei 20°C!
Oberfläche	*****+	*****+	*****
Glanz	*****+	*****+	*****
Applikation	*****	*****	*****
Effizienz	*****	*****	*****+
Härter Standard	CDL-04.058	CDL-04.028	CDL-04.046
Härter Kurz	-----	CDL-04.042	-----
Härter Extra Kurz	-----	CDL-04.039	-----
Härter Lang	-----	CDL-04.037	-----
Härter Extra Lang	-----	CDL-04.054	-----
Härter Universal	-----	-----	-----
<b>Spezifikation:</b>			
VOC-konform	ja	ja	ja
Härter-Mischungsverhältnis	2:1 (Volumen)	2:1 (Volumen)	1:1 (Volumen)
Trocknungszeit bei 60°C	15 Min.	15 - 45 Min. (je nach Härter)	15 - 20 Min.
Trocknungszeit bei 20°C	3,5 - 4 Std.	4 - 16 Std. (je nach Härter)	1,5 - 2 Std.
Infrarot Trocknung	8 - 15 Min.	12 - 15 Min. (kurz- und mittelwellig)	nicht empfehlenswert
Vollständige Aushärtung	4 Tage bei 20°C / 15 Min. bei 60°C + 3 Tage bei 20°C	7 Tage bei 20°C	5 Std. bei 20°C
Verdüner Zugabe	nicht empfohlen	max. 10% vol. (CDL-07.015/002/017)	max. 8% vol. (CDL-07.002)
Farbe	leicht gelblich	farblos / leicht gelblich	farblos / leicht gelblich
Geeignet für Wasserlacke	ja	ja	ja
Geeignet für Lösemittellacke	ja	ja	ja
Topfzeit bei 20°C	50 Min.	30 - 60 Min. (je nach Härter)	Bis zu 30 Min.
Spritzviskosität (20°C, Ford cup 4mm)	16 - 18 Sek.	18 - 22 Sek.	14 - 16 Sek.
Düse	1,3 mm	1,2 mm	1,2 mm
Spritzgänge	1,5 (½ geschlossener und 1 voller Spritzgang)	2	2
Effizienz	10 - 12 m²/l	11 - 12 m²/l	12 - 13 m²/l
Schichtdicke	50 - 60 µm	50 - 60 µm	50 - 60 µm
Abluftzeit bei 20°C	5 - 7 Min.	7 - 10 Min.	3 - 7 Min.
Lagerstabilität	12 Monate	18 Monate	12 Monate
Dichte	1,00 - 1,01 g/cm³	0,98 - 0,99 g/cm³	1,01 - 1,03 g/cm³
VOC Gehalt	< 420 g/l	< 420 g/l	< 420 g/l
Anmerkung			

CLASSIC	CLASSIC	CLASSIC	CLASSIC	CLASSIC
CLB-03.006	CLB-03.031	CLB-03.032	CLB-03.014	CLB-03.051
Clear Coat VOC/C	Clear Coat VOC Opaque	Clear Coat VOC Light Opaque	Clear Coat HS Anti Scratch	Clear Coat VOC/J
VOC-konformer UHS Klarlack. Der aktuelle Maßstab für qualitätsorientierte Lackierarbeiten. Erfüllt alle Erwartungen hinsichtlich Glanz, Ausspannung, etc. Trocknungszeiten können mit speziellen Härter-Systemen angepasst werden.	Opaker, Medium Solid Klarlack für Anwendungen im Auto- und Industriebereich. Sehr gute Witterungsbeständigkeit. Glanzgrad: 5 - 10 (abhängig von der Schichtstärke)	Opaker, Medium Solid Klarlack, Eigenschaften wie CLB-03.031, Glanzgrad jedoch "seidenmatt" bei 25-30.	Kratzfester, High Solid Klarlack mit sehr widerstandsfähiger Oberfläche. Sehr gute UV-Stabilität.	Schnelltrocknender UHS Klarlack. Sehr gute Balance zwischen Oberflächenhärte und Elastizität. Ermöglicht sowohl die Herstellung einer OEM-Oberflächenstruktur als auch spiegelglatte Lackiererergebnisse. Sehr hoher Glanzgrad und sehr gute UV Resistenz.
*****	****	****	****	*****
*****	-	-	****	*****
****	*****	*****	****	*****
****	***	***	****	****
CDL-04.003	CDL-04.043	CDL-04.043	CDL-04.019	CDL-04.067
CDL-04.005	CDL-04.044	CDL-04.044	CDL-04.032	-----
CDL-04.009	-----	-----	CDL-04.063	-----
CDL-04.006	-----	-----	CDL-04.034	-----
CDL-04.031	-----	-----	CDL-04.062	-----
-----	-----	-----	CDL-04.059	-----
ja	ja	ja	ja	ja
2:1 (Volumen)	2:1 (Volumen)	2:1 (Volumen)	2:1 (Volumen)	2:1 (Volumen)
10 - 50 Min. (je nach Härter)	15 - 30 Min. (je nach Härter)	15 - 30 Min. (je nach Härter)	15 - 50 Min. (je nach Härter)	20 Min.
6 - 16 Std. (je nach Härter)	2,5 - 3 Std. (je nach Härter)	2,5 - 3 Std. (je nach Härter)	7,5 - 14 Std. (je nach Härter)	5,5 - 7,5 Std.
12 - 15 Min. (kurz- und mittelwellig)	10 Min. (kurz- und mittelwellig)	10 Min. (kurz- und mittelwellig)	10 Min. (kurz- und mittelwellig)	8 - 15 Min.
7 Tage bei 20°C	5 - 7 Tage bei 20°C	5 - 7 Tage bei 20°C	5 - 7 Tage bei 20°C	7 Tage bei 20°C / 20 Min. bei 60°C + 5 Tage bei 20°C
max. 10% vol. (CDL-07.015/002/017)	nicht empfohlen	nicht empfohlen	nicht empfohlen	nicht empfohlen
farblos / leicht gelblich	milchig weiß - opak	milchig weiss - opak	farblos	farblos / leicht gelblich
ja	ja	ja	ja	ja
ja	ja	ja	ja	ja
20 - 60 Min. (je nach Härter)	2 - 2,5 Std. (je nach Härter)	2 - 2,5 Std. (je nach Härter)	bis zu 2 Std.	30 - 40 Min.
18 - 22 Sek.	18 - 22 Sek.	18 - 20 Sek.	16 - 18 Sek.	17 - 21 Sek.
1,2 mm	1,3 mm	1,3 mm	1,3 mm	1,3 mm
2	2	2	2	1,5 (½ geschlossener und 1 voller Spritzgang)
10 - 11 m²/l	7,5 m²/l	7,5 m²/l	9 - 10 m²/l	9,5 - 11,5 m²/l
50 - 55 µm	50 - 60 µm	45 - 55 µm	45 - 50 µm	50 - 60 µm
7 - 10 Min.	5 Min.	5 Min.	5 - 7 Min.	3 - 5 Min.
18 Monate	9 Monate	9 Monate	18 Monate	12 Monate
0,98 - 0,99 g/cm³	0,98 - 1,00 g/cm³	0,98 - 1,00 g/cm³	0,97 - 0,99 g/cm³	0,99 - 1,01 g/cm³
< 420 g/l	< 840 g/l	< 840 g/l	< 840 g/l	< 420 g/l

CLASSIC	CLASSIC	ECONOMY	ECONOMY	ECONOMY
CLB-03.052	CLB-03.057	CLB-03.012	CLB-03.010	CLB-03.019
Clear Coat HS/F Anti Scratch	Clear Coat HS/P Anti Scratch	Clear Coat MS/J Anti Scratch	Clear Coat MS/P Anti Scratch	Clear Coat MS/E Anti Scratch
Schnelltrocknender, kratzfester HS Klarlack. Aufgrund der Modifizierung mit Flurkohlenstoff stark verbesserte Kratz- und Wetterbeständigkeit. Perfekte Ausspannung, lange Topfzeit und hoher Oberflächenglanz.	Kratzfester HS Klarlack mit herausragendem Glanzgrad, nahe am UHS-Niveau. Sehr einfache und sichere Applikation, auch bei nicht optimalen Arbeitsbedingungen. Sehr gute Chemikalien-, Wetter- und UV Resistenz.	Kratzfester, Medium Solid 2K Klarlack mit verbesserter Trocknungszeit. Sehr widerstandsfähige Oberfläche, UV-stabil.	Medium Solid Klarlack mit guter Kratzfestigkeit und UV-Stabilität. Maßstab für Glanz und Oberfläche im Economy-Segment!	Medium Solid Klarlack, gute Gesamteigenschaften. UV-stabil und kratzresistent.
****	*****	***	***+	***
****	****+	***	***+	***
****	****+	****	****	****
***+	****	***	***	***
CDL-04.068	CDL-04.070	CDL-04.017	CDL-04.001	CDL-04.024
-----	CDL-04.073	-----	CDL-04.041	-----
-----	-----	-----	-----	-----
-----	-----	-----	CDL-04.045	-----
-----	-----	-----	-----	-----
-----	-----	CDL-04.059	CDL-04.059	-----
ja	ja	ja	ja	ja
2:1 (Volumen)	2:1 (Volumen)	2:1 (Volumen)	2:1 (Volumen)	2:1 (Volumen)
20 Min.	20 - 30 Min. (je nach Härter)	20 - 30 Min. (je nach Härter)	20 - 40 Min. (je nach Härter)	30 Min.
5 - 6 Std.	5 - 8 Std. (je nach Härter)	5 - 10 Std. (je nach Härter)	8 - 11 Std. (je nach Härter)	8 - 9 Std.
8 - 15 Min.	8 - 15 Min.	10 Min. (kurz- und mittelwellig)	10 Min. (kurz- und mittelwellig)	10 Min. (kurz- und mittelwellig)
7 Tage bei 20°C / 20 Min. bei 60°C + 5 Tage bei 20°C	7 Tage bei 20°C / 20 - 30 Min. bei 60°C + 5 - 7 Tage bei 20°C (je nach Härter)	5 - 7 Tage bei 20°C	5 - 7 Tage bei 20°C	5 - 7 Tage bei 20°C
nicht empfohlen	nicht empfohlen	nicht empfohlen	nicht empfohlen	nicht empfohlen
farblos / leicht gelblich	farblos / leicht gelblich	farblos	farblos	farblos
ja	ja	ja	ja	ja
ja	ja	ja	ja	ja
60 Min.	40 - 110 Min. (je nach Härter)	bis zu 1 Std.	bis zu 1,5 Std.	bis zu 2 Std.
15 - 17 Sek.	14 - 16 Sek.	14 - 16 Sek.	14 - 16 Sek.	14 - 15 Sek.
1,3 mm	1,3 mm	1,3 mm	1,3 mm	1,3 mm
2	2	2	2	2
8 - 9 m²/l	8,5 - 9,5 m²/l	8 - 9 m²/l	8 - 9 m²/l	7,5 m²/l
50 - 55 µm	50 - 55 µm	40 - 45 µm	40 - 45 µm	35 - 40 µm
5 - 7 Min.	5 - 7 Min.	5 - 7 Min.	5 - 7 Min.	5 - 7 Min.
12 Monate	12 Monate	18 Monate	18 Monate	18 Monate
0,97 - 0,98 g/cm³	0,98 - 0,99 g/cm³	0,96 - 0,97 g/cm³	0,96 - 0,97 g/cm³	0,96 - 0,97 g/cm³
< 840 g/l	< 840 g/l	< 840 g/l	< 840 g/l	< 840 g/l

# Unsere Klarlacke

Die „Königsklasse“ der Refinish-Materialien. Moderne Klarlacke übernehmen heutzutage vielschichtige Aufgaben, die bis vor einiger Zeit noch dem Basislack allein zugeordnet waren.

Der Klarlack sorgt für den Glanz und den dauerhaften Schutz der Reparatur – und bringt „ganz nebenbei“ auch die besonderen Effekte, wie z.B. Metallic, Perlglanz oder die Interferenzpigmente des Basislackes zum Leben.

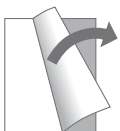
Aus diesem Grunde ist der professionelle Lackierer auch besonders kritisch, wenn es um eine neue Klarlackqualität geht. Schließlich kann man mit einem schlechten Klarlack, die vorher perfekte Lackierarbeit zunichtemachen – gefolgt von langwierigen und unbeliebten Schleifarbeiten an dem zu reparierenden Karosserieteil.

Unsere Klarlacke erhalten daher besonderes Augenmerk in Entwicklung und Produktion.

Sie lassen sich teilweise mit speziellen Härtern und Additiven auf die gewünschten oder aufgrund von Umwelteinflüssen benötigten Parameter einstellen, sicher und unkompliziert direkt am Arbeitsplatz des Lackierers.

Neben den sicheren und hochwertigen Lackierergebnissen, bieten viele CAP-Klarlacke noch weitere Vorteile für den Lackierer. So sind die meisten unserer VOC-Klarlacke „echte“ VOC-Qualitäten die keinen Einsatz von zusätzlichen Verdünnern erfordern – ein klarer „2:1“ Sieg für die Reduzierung von Lösemitteln im Lackiereralltag und ebenfalls ein Sieg für unsere Umwelt!

Darüber hinaus lassen sich viele CAP-Klarlacke auch noch nach Tagen genauso gut polieren wie wenige Stunden nach der Lackierung. Dies bietet großes Potential zur Prozessoptimierung in der Lackiererei: viele Teile können auch noch „kurz vor Feierabend“ lackiert werden, denn das Polieren am folgenden Arbeitstag ist kein Problem. Dies gilt auch für Freitage, denn am folgenden Montag kann immer noch eine problemlose Nacharbeit der Oberfläche erfolgen!





# Unsere Füller:

Produkt Kategorie	PREMIUM	PREMIUM	PREMIUM
Produkt	CPG-02.091	CPG-02.014	CPG-02.011
Beschreibung	4:1 Filler "R" Grau	5:1 Filler THN Grau	5:1 Filler THI
Eigenschaften	Neu entwickelter, schnell aushärtender Füller der neuen "Rapid" Produktfamilie. Gebrauchsfertig, keine Zugabe von Verdünnern notwendig. Einsetzbar für alle Anwendungen, besonders jedoch für kleinere Flächen oder Smart-Repairs. Sichere und leichte Verarbeitung, keine Läuferrückbildung, gute Füllkraft und Aussparung. Sehr leicht schleifbar ohne das Schleifmittel zuzusetzen. Sichere Aushärtung selbst bei Temperaturen deutlich unter 20°C.	Füller auf Basis von Hydroxyacrylat-Harzen. Entwickelt für den Einsatz auf Stahl und GFK-Materialien, sowie auf Metallteilen, die bereits mit Korrosionsschutz vorbehandelt sind. Grau ist geeignet für die gängigsten Farbtöne, für dunkle und sehr helle Decklacke auch in Weiß oder Schwarz erhältlich.	Hoch aufbauender Premium Füller. Schichtstärken bis 300 µm problemlos möglich. Sehr hohe Füllkraft, einfache Applikation, keine Läuferrückbildung. Neueste Korrosionsschutz Technologie. Erfüllt allerhöchste Ansprüche.
Applikation	*****	*****	*****
Füllkraft	*****	*****	*****+
Schleifbarkeit	*****	*****	*****
Effizienz	*****	****	***
Härter Standard	CDL-04.057	CDL-04.012	CDL-04.023
Härter Kurz	-----	CDL-04.061	-----
Härter Extra Kurz	-----	-----	-----
Härter Lang	-----	-----	-----
Härter Extra Lang	-----	CDL-04.051	-----
Härter Universal	-----	CDL-04.059	CDL-04.059
Spezifikation:			
VOC-konform	ja	ja	ja
Härter-Mischungsverhältnis	4:1 (Volumen)	5:1 (Volumen)	5:1 (Volumen)
Trocknungszeit bei 60°C	15 - 20 Min.	20 - 50 Min. (je nach Härter)	45 - 50 Min. (je nach Härter)
Trocknungszeit bei 20°C	2,5 - 3 Std.	4,5 - 12 Std. (je nach Härter)	nicht empfohlen
Infrarot Trocknung	12 - 15 Min. (kurz- und mittelwellig)	7 - 15 Min. (kurz- und mittelwellig)	12 - 15 Min. (kurz- und mittelwellig)
Verdüner Zugabe	nicht empfohlen	20 - 25% (CDL-07.015/002/017)	max. 10% (CDL-07.015/002/017)
Farbe	grau	grau	grau
Einfärbbar	ja	ja	ja
Anti-Korrosionsausrüstung	ja	ja	ja
Verwendung mit Wasserlacken	ja	ja	ja
Verwendung mit Lösemittellacken	ja	ja	ja
Topfzeit 20°C	bis zu 1 Std.	bis zu 1 Std.	bis zu 1 Std.
Spritz-Viskosität (20°C, DIN cup 4mm)	25 - 30 Sek.	25 - 30 Sek.	48 - 52 Sek.
Düse	1,6 - 2,2 mm	1,6 - 1,8 mm	1,8 - 2,2 mm
Spritzgänge	1 - 3	2 - 3	2 - 3
Effizienz	10 m²/l (bei 60 µm Schichtdicke)	7 - 7,5 m²/l (bei 80 µm Schichtdicke)	8 m²/l (bei 80 µm Schichtdicke)
Schichtdicke	55 - 180 µm	100 - 240 µm	140 - 240 µm
Abluftzeit bei 20°C	5 - 7 Min.	8 - 10 Min.	10 Min.
Lagerstabilität	12 Monate	18 Monate	12 Monate
Dichte	1,44 - 1,48 g/cm³	1,55 - 1,59 g/cm³	1,52 - 1,56 g/cm³
VOC Gehalt	< 540 g/l	< 540 g/l	< 540 g/l
Trockenschliff	P 400 - P 600	P 400 - P 600	P 320 - P 600
Nassschliff	P 800 - P 1000	P 800 - P 1000	nicht empfohlen
Anmerkung	Erhältlich als: CPG-02.097 - 4:1 Filler "R" Weiß CPG-02.099 - 4:1 Filler "R" Schwarz	Erhältlich als: CPG-02.016 - 5:1 Filler THN Weiß CPG-02.015 - 5:1 Filler THN Schwarz	

PREMIUM	PREMIUM	CLASSIC	CLASSIC
CPG-02.012	CPG-02.107	CPG-02.023	CPG-02.018
5:1 Filler THN Hellgrau	6:1 Wet on Wet Filler PLUS	1K Acrylic Filler	6:1 Wet on Wet Filler
Neueste Generation von Acryl-Füllern. Enthält OH-Gruppen für verbesserte chemische Widerstandskraft. Hohe Thixotropie, sehr gute Füllkraft, neueste Korrosionsschutz Technologie.	Neuartiger 6:1 Nass-in-Nass Füller. Sichere und einfache Anwendung. Kein negativer Einfluss auf die Basislack oder Klarlackqualität, kein Farb- oder Glanzverlust im Vergleich zum Einsatz von Schleifüllern. Somit für absolut alle Anwendungen, auch hochwertigste, geeignet.	1K Füller mit herausragenden Eigenschaften für ein 1K Produkt. Hohe Füllkraft, sehr guter Korrosionsschutz, Haftung auf fast allen Metallen und vielen Kunststoffen (siehe TDB). Ideal für Neuteile oder kleinere Reparaturen.	Nass-in-Nass Füller, auch als Standard-Füller einsetzbar. Nass-in-Nass besonders für Neuteile interessant, sehr guter Verlauf und Isolation. Als Standard-Füller ideal für den Spot-Repair Bereich.
*****	*****+	*****	*****
*****	***+	***	***+
*****	*****	*****	*****
*****	*****+	*****	*****+
CDL-04.012	CDL-04.064	-----	CDL-04.021
CDL-04.061	-----	-----	-----
-----	-----	-----	-----
-----	CDL-04.065	-----	CDL-04.036
CDL-04.051	-----	-----	-----
-----	-----	-----	-----
ja	ja	ja	ja
5:1 (Volumen)	6:1 (Volumen)	2:1 (Volumen)	6:1 (Volumen)
20 - 50 Min. (je nach Härter)	- / 20 - 30 Min. (n-i-n / Schleifüller) (je nach Härter)	5 - 10 Min.	- / 20 - 30 Min. (n-i-n / Schleifüller) (je nach Härter)
4,5 - 12 Std. (je nach Härter)	15 - 40 Min. / 3 - 6 Std. (n-i-n / Füllen) (je nach Härter)	20 - 25 Min.	15 - 40 Min. / 3 - 6 Std. (n-i-n / Schleifüller) (je nach Härter)
7 - 15 Min. (kurz- und mittelwellig)	- / 12 - 15 Min. (n-i-n / Schleifüller) (kurz- und mittelwellig)	nicht empfohlen	- / 12 - 15 Min. (n-i-n / Schleifüller) (kurz- und mittelwellig)
20 - 25% (CDL-07.015/002/017)	10% (n-i-n) (CDL-07.002/015)	Zusätzlich max. 30% (CDL-07.010)	15% / 5% (n-i-n / Schleifüller) (CDL-07.002/015)
hellgrau	grau	grau	grau
ja	ja	ja	ja
ja	ja	ja	ja
ja	ja	ja	ja
ja	ja	ja	ja
bis zu 1 Std.	bis zu 1 Std.	-	bis zu 1 Std.
30 - 35 Sek.	20 - 23 Sek. (ohne Verdünnern) 18 - 20 Sek. (mit Verdünnern)	15 - 18 Sek.	17 - 19 Sek. / 19 - 22 Sek. (n-i-n / Schleifüller)
1,6 - 1,8 mm	1,2 - 1,3 mm / 1,3 - 1,6 mm (n-i-n / Schleifüller)	1,3 - 1,8 mm	1,2 - 1,3 mm / 1,3 - 1,6 mm (n-i-n / Schleifüller)
2 - 3	1 / 1 - 2 (n-i-n / Schleifüller)	1 - 2	1 / 1 - 2 (n-i-n / Schleifüller)
7 - 7,5 m²/l (bei 80 µm Schichtdicke)	19 m²/l (n-i-n, bei 30 µm Schichtdicke) 12 m²/l (Schleifüller, bei 50 µm Schichtdicke)	9,5 m²/l (bei 45 µm Beschichtungsdicke)	17,5 m²/l (n-i-n, bei 30 µm Schichtdicke) 14 m²/l (Schleifüller, bei 40 µm Schichtdicke)
90 - 240 µm	30 µm / 50 - 80 µm (n-i-n / Schleifüller)	35 - 45 µm	30 µm / 40 - 80 µm (n-i-n / Schleifüller)
8 - 10 Min.	- / 5 - 7 Min. (n-i-n / Schleifüller)	3 - 5 Min.	- / 5 - 7 min. (n-i-n / Schleifüller)
18 Monate	12 Monate	12 Monate	12 Monate
1,60 - 1,65 g/cm³	1,43 - 1,47 g/cm³	1,33 - 1,37 g/cm³	1,37 - 1,41 g/cm³
< 540 g/l	< 540 g/l	< 540 g/l	< 540 g/l
P 400 - P 600	nicht empfohlen / P 400 - P 600 (n-i-n / Schleifüller)	P 400 - P 600	nicht empfohlen / P 400 - P 600 (n-i-n / Schleifüller)
P 800 - P 1000	nicht empfohlen / P 800 - P 1000 (n-i-n / Schleifüller)	P 800 - P 1000	nicht empfohlen / P 800 - P 1000 (n-i-n / Schleifüller)

CLASSIC	CLASSIC	ECONOMY	ECONOMY
CPG-02.003	CPG-02.125	CPG-02.063	CPG-02.064
4:1 Filler Grau	5:1 Filler THX Grau	4:1 Filler EC Grau	5:1 Filler EC
Der Maßstab für 4:1 Füller! Sehr hoher Festkörpergehalt, sehr hohe Füllkraft, guter Verlauf und Aussparung, keine Läuferrückbildung. Mit Düse 2,2 sind höhere Schichtdicken möglich. Geeignet für die gängigsten Basislack-Farbtöne	Hoch thixotrop eingestellter Füller für den Einsatz auf Stahl, Spachtelmasse, alten Lackschichten und Polyester-Laminaten. Für den jeweiligen Einsatzzweck perfekt einstellbare Spritzviskosität. Antikorrosiv, Gute Füll- und Isolierungseigenschaften. Sehr leicht zu schleifen, ohne das Schleifmittel zuzusetzen.	4:1 Acrylfüller für alle gängigen Füllerarbeiten in der Lackiererei.	5:1 Füller für alle gängigen Füllerarbeiten in der Lackiererei.
*****	****	****	***+
*****	****+	****	****
****	*****	****	***
****	****	****	****
CDL-04.015	-----	CDL-04.048	CDL-04.049
-----	CDL-04.049	-----	-----
CDL-04.014	CDL-04.072	-----	-----
CDL-04.026	-----	-----	-----
-----	-----	-----	-----
CDL-04.059	-----	-----	-----
ja	ja	ja	ja
4:1 (Volumen)	5:1 (Volumen)	4:1 (Volumen)	5:1 (Volumen)
20 - 60 Min. (je nach Härter)	20 - 35 Min. (je nach Härter)	30 Min.	30 Min.
3 - 12 Std. (je nach Härter)	3,5 - 5,5 Std. (je nach Härter)	5 - 7 Std.	5 - 7 Std.
12 - 20 Min. (kurz- und mittelwellig) (je nach Härter)	7 - 15 Min. (kurz- und mittelwellig)	7 - 15 Min. (kurz- und mittelwellig)	7 - 15 Min. (kurz- und mittelwellig)
10 - 20% (CDL-07.015/002/017)	20 - 30% (CDL-07.015/002/017)	max. 10% (CDL-07.015/002/017)	max. 15% (CDL-07.015/002/017)
grau	grau	grau	grau
ja	ja	ja	ja
ja	ja	nein	nein
ja	ja	ja	ja
ja	ja	ja	ja
bis zu 1 Std.	bis zu 1 Std.	bis zu 1 Std.	bis zu 1 Std.
25 - 30 Sek.	35 - 55 Sek.	25 - 30 Sek.	25 - 30 Sek.
1,5 - 2,2 mm	1,6 - 2,0 mm	1,6 - 1,8 mm	1,6 - 1,8 mm
1 - 3	2 - 3	2 - 3	2 - 3
7 - 8 m²/l (bei 80 µm Schichtdicke)	8,5 - 9 m²/l (bei 65 µm Schichtdicke)	11,5 - 12 m²/l (bei 50 µm Schichtdicke)	12 - 13 m²/l (bei 50 µm Schichtdicke)
50 - 240 µm	100 - 195 µm	80 - 150 µm	80 - 150 µm
10 - 20 Min. (je nach Härter)	5 - 10 Min. (je nach Härter)	7 - 10 Min.	7 - 10 Min.
18 Monate	18 Monate	18 Monate	18 Monate
1,56 - 1,60 g/cm³	1,52 - 1,54 g/cm³	1,45 - 1,49 g/cm³	1,45 - 1,49 g/cm³
< 540 g/l	< 540 g/l	< 540 g/l	< 540 g/l
P 400 - P 600	P 400 - P 600	P400 - P600	P 400 - P 600
P 800 - P 1000	P 800 - P 1000	P800 - P1000	P 800 - P 1000
Erhältlich als: CPG-02.001 - 4:1 Filler Weiß CPG-02.002 - 4:1 Filler Schwarz	Erhältlich als: CPG-02.126 - 5:1 Filler THX Weiß CPG-02.127 - 5:1 Filler THX Schwarz	Erhältlich als: CPG-02.121 - 4:1 Filler EC Weiß CPG-02.122 - 4:1 Filler EC Schwarz	

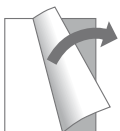
# Unsere Füller

Für den Autobesitzer unsichtbar – für den Autolackierer unverzichtbar: der Füller! Im modernen Autoreparaturprozess kommt dem Füller eine besondere Rolle zu. Er sorgt nicht nur für einen perfekten Untergrund für den Basislack, die Füller der CAP sind ausgerüstet mit hochwertigen Korrosionsschutzpigmenten und sorgen daher entscheidend mit dafür, dass der Kunde des Lackierers über Jahre hinweg ungetrübte Freude mit seinem neulackierten Fahrzeug haben kann.

Im CAP-Produktprogramm finden sich Qualitäten für jeden Anwendergeschmack. Vom 6:1 „Nass-in Nass-Füller“ bis zum großen Schichtstärken bildenden Hochleistungsprodukt werden alle Standards- und Nischen bedient. Mit speziell formulierten Härtern verschiedener Reaktivitäten und Additiven, wie Beschleunigern oder Pigmentpasten, lassen sich viele der Füller in ihren Eigenschaften je nach Kundenwunsch oder auch vorherrschenden Umweltbedingungen (Temperatur, Luftfeuchtigkeit etc.) vor Ort einstellen.

Für den professionellen Anwender sind bei einem Füller neben der perfekten Haftung auf dem Untergrund – die bei den CAP-Füllern als Selbstverständlichkeit gelten darf – auch weitere technische Eigenschaften wichtig. Der sichere Aufbau von Füllerschichten, das vollständige Abdecken der Unebenheiten, der Verlauf, die perfekte Ausspannung sowie das möglichst mühelose Schleifen sind die entscheidenden Kriterien für eine gute Füller-Qualität.

Auch im Füllersortiment haben wir für alle Einsatzgebiete das passende Produkt – und was (noch nicht) passt, wird für Sie formuliert!



# Unsere Spachtelmassen:

Produkt Kategorie	PREMIUM	PREMIUM	PREMIUM	PREMIUM	PREMIUM
Produkt	CSX-01.023	CSX-01.027	CSX-01.039	CSX-01.017	CSX-01.030
Beschreibung	Next Gen Light Multi Putty	Next Gen Glass Putty	Multi Light Protector Putty	Anti Corrosion Putty	Black Carbon Putty
Eigenschaften	Multifunktionaler Leichtspachtel mit herausragenden Eigenschaften. Trotz der sehr geringen Dichte (-45%) sind porenfreie Oberflächen erzielbar. Sehr leicht schleifbar, auch mehrere Tage nach der Applikation.	Leichter, multifunktionaler lasfaserfeinspachtel. Übertrifft alle Erwartungen hinsichtlich der Oberflächengüte, der Applikation und der Schleifbarkeit! Setzt neue Maßstäbe im Premiumsegment!	Multifunktionaler Leichtspachtel, ausgerüstet mit hochwirksamen Korrosionsschutzpigmenten. Exzellente Benetzung des Substrates! Auf die Verwendung von Ätzprimern kann verzichtet werden. Für sehr hochwertige Reparaturen. Sehr einfache und sichere Anwendung, porenfreie Oberfläche, sehr leicht schleifbar.	Feinspachtel mit spezieller Korrosionsschutzaustrüstung. Kann ohne Isolierung direkt appliziert werden. Sehr gute Oberfläche.	Spachtelmasse, verstärkt mit echten Carbonfasern für sehr belastbare Reparaturen. Erhöht stark die mechanische Belastbarkeit der reparierten Fahrzeugteile. Sehr gut formbar und sehr gut zu applizieren. Äußerst geringes Zusetzen des Schleifpapiers.
Oberfläche	****+	****	****+	****	****
Applikation	****	****+	****+	****	****
Schleifbarkeit	****+	****+	****+	****	****
Formbarkeit	****	****	****+	**	****
<b>Spezifikation:</b>					
VOC-konform	ja	ja	ja	ja	ja
Härter-Mischungsverhältnis	2 - 3% (Gewicht)	2 - 3% (Gewicht)	2 - 3% (Gewicht)	2 - 3% (Gewicht)	2 - 3% (Gewicht)
Verdünner Ergänzung	-	-	-	-	-
Farbe	beige	hellgelb	hellbeige	rot	schwarz
Advanced Anti Corrosive Technologies	nein	nein	ja	ja	nein
Multi Funktional	ja	ja	ja	nein	nein
Haftung auf Kunststoff (Details in TBS)	nicht empfohlen	nicht empfohlen	nicht empfohlen	nicht empfohlen	nicht empfohlen
Haftung auf Aluminium	ja	ja	ja	ja	ja
Haftung auf Stahl	ja	ja	ja	ja	ja
Haftung auf galvanisiertem Stahl	ja	ja	ja	nein	nein
Sanding Plus Technology ©	ja	ja	ja	ja	nein
Einwirkzeit	8 - 10 Min.	3 - 5 Min.	3 - 5 Min.	3 - 5 Min.	4 - 6 Min.
Trocknungszeit bei 20°C	16 - 30 Min.	16 - 30 Min.	20 - 30 Min.	16 - 30 Min.	25 - 30 Min.
Temperaturbeständigkeit max.	65°C	65°C	65°C	65°C	65°C
Infrarot Trocknung	nicht empfohlen	nicht empfohlen	nicht empfohlen	nicht empfohlen	nicht empfohlen
Lagerstabilität bei 20°C	12 Monate	12 Monate	9 Monate	9 Monate	12 Monate
Dichte	0,96 - 0,97 g/cm³	~ 1,10 g/cm³	1,40 - 1,50 g/cm³	1,80 - 1,90 g/cm³	1,82 - 1,84 g/cm³
VOC Gehalt	< 250 g/l	< 250 g/l	< 250 g/l	< 250 g/l	< 250 g/l
Trockenschliff	P 150 - P 320	P 120 - P 320	P 150 - P 320	P 120 - P 320	P 120 - P 320
Nassschliff	nicht empfohlen	nicht empfohlen	nicht empfohlen	nicht empfohlen	nicht empfohlen
Anmerkung					Auch erhältlich: CSX-01.040 - Carbo Multi Light Putty

PREMIUM	PREMIUM	CLASSIC	CLASSIC	CLASSIC	CLASSIC
CSX-01.038	CSX-01.037	CSX-01.041	CSX-01.035	CSX-01.036	CSX-01.032
Multi Plastic Putty	3D Protector	Multi Classic Putty	Spray Plus Putty	Multi Plus Putty	Light Plus Putty
Innovative Spachtelmasse, welche nicht nur auf allen Kunststoffen, inkl. Polypropylen haftet, sondern auch auf allen metallischen Oberflächen wie Stahl, Aluminium und verzinkten Blechen. Hoch elastisch, einfache Anwendung, glatte, porenfreie Oberfläche. Ein echtes „All-In-One“ Produkt für den Profi!	Patentierter, multifunktionale Spachtelmasse. Dieses Produkt schrumpft nicht bei der Aushärtung, ist daher überragend in der Haftung auf allen metallischen Oberflächen. Gleichzeitig wird das Beifallen in den Randzonen der Spachtelstelle verhindert. Sehr angenehm und sicher zu verarbeiten, hervorragende Schleifbarkeit.	Die Spachtelmasse für alle wichtigen Anwendungen. Multifunktional, sehr einfache und sichere Anwendung, sehr gute Haftung und Schleifbarkeit. Verglichen mit Multi Plus reduzierte Viskosität.	Spray Plus ist ein neuartiger 2K-Spritzspachtel, welcher mit neuesten Rohstoffen entwickelt wurde. Sehr guter Verlauf, sehr gute Haftung auf GFK, Metall, Holz, Laminaten und für bereits mit Korrosionsschutz vorbehandelte Oberflächen. Geeignet für die Anwendung im Bereich Automotive und Industrie (Busse, LKW, Bahn, etc.). Sehr leicht schleifbar.	Multifunktionale Spachtelmasse, der Maßstab für alle Multi-Qualitäten. Kombiniert die Eigenschaften eines Füllspachtels mit der sehr hohen Oberflächenqualität eines Feinspachtels. Sichere Haftung auf vielen Untergründen, klebfreie Oberfläche nach der Aushärtung.	Multifunktionaler Leichtspachtel, ca. 25% geringere Dichte als Standard-Spachtelmassen. Sehr sichere und einfache Handhabung, sehr gut Geeignet auch für große Flächen. Sehr gut schleifbar ohne das Schleifpapier zuzusetzen.
****+	****	****	****+	****	****
****+	****	****	****	****	****
****	****	****	****	****	****
****	****	****	-	****	****
ja	ja	ja	ja	ja	ja
2 - 3% (Gewicht)	2 - 3% (Gewicht)	2 - 3% (Gewicht)	3% (Gewicht) (CDL-04.018)	2 - 3% (Gewicht)	2 - 3% (Gewicht)
-	-	-	max. 2,5% (Gewicht) (CDL-07.021)	-	-
dunkel grün	weiß	gelb	grau	gelb	gelb
nein	nein	nein	nein	nein	nein
ja	ja	ja	nein	ja	ja
ja	nein	nicht empfohlen	nicht empfohlen	nicht empfohlen	nicht empfohlen
ja	ja	ja	ja	ja	ja
ja	ja	ja	ja	ja	ja
ja	ja	ja	nein	ja	ja
nein	nein	ja	nein	ja	ja
3 - 5 Min.	3 - 5 Min.	4 - 6 Min.	Topfzeit: 20 - 30 Min.	3 - 5 Min.	4 - 6 Min.
20 - 30 Min.	20 - 30 Min.	20 Min.	3 - 5 Std. (30 Min. bei 60°C)	20 Min.	20 - 30 Min.
65°C	65°C	65°C	65°C	65°C	65°C
nicht empfohlen	nicht empfohlen	nicht empfohlen	nicht empfohlen	nicht empfohlen	nicht empfohlen
9 Monate	12 Monate	12 Monate	9 Monate	12 Monate	12 Monate
2,00 - 2,10 g/cm³	1,90 - 2,00 g/cm³	1,97 - 1,99 g/cm³	1,64 g/cm³	1,84 - 1,86 g/cm³	1,40 - 1,50 g/cm³
< 250 g/l	< 250 g/l	< 250 g/l	< 540 g/l	< 250 g/l	< 250 g/l
P 150 - P 320	P 150 - P 320	P 150 - P 320	P 120 - P 180	P 120 - P 320	P 120 - P 320
nicht empfohlen	nicht empfohlen	nicht empfohlen	nicht empfohlen	nicht empfohlen	nicht empfohlen
Auch erhältlich: CSX-01.063 - Multi Plastic Beige Putty		Auch erhältlich: CSX-01.064 - Unifill Putty CSX-01.067 - Universal Plus Putty			Auch erhältlich: CSX-01.044 - Multi Light Putty CSX-01.071 - Light Unifill Putty

CLASSIC	CLASSIC	CLASSIC	CLASSIC	CLASSIC	ECONOMY
CSX-01.010	CSX-01.020	CSX-01.015	CSX-01.053	CSX-01.057	CSX-01.018
Alu Putty	Glass Putty Blau	Fine Putty	1K NC Multi Filler Paste	Multi Soft Putty	Fill Putty Gelb
Aluminium-Feinspachtel, Hochtemperaturbeständig. Kombiniert sehr gute Fülligkeiten mit einer guten Oberflächenqualität, der Einsatz eines Feinspachtels als zweiter Spachtelgang ist nicht notwendig.	Glasfaserspachtel mit sehr guter Füllkraft. Zum Schließen kleinerer Löcher geeignet, verbesserte Schleifbarkeit und Oberflächenqualität.	Moderner Feinspachtel, der hohe Erwartungen erfüllt. Sehr angenehme Applikation, sehr gute Oberflächenqualität. Ausgerüstet mit Sanding Plus Technology© für sehr leichte Schleifarbeiten und reduzierten Schleifmittelverbrauch	1K Spachtel auf Nitrocellulose Basis. Multifunktional, daher sichere Haftung auch auf Aluminium und galvanisiertem Stahl. Für die schnelle und sichere Reparatur kleinerer Unebenheiten und Fehlstellen. Schnelltrocknend, erzeugt eine porenfreie Oberfläche, sehr leicht zu schleifen ohne zu verschmieren.	Multifunktionaler Spachtel, der durch seine besonders cremige Konsistenz sehr gut zu verarbeiten und zu formen ist. Elastische und porenfreie Oberfläche, verarbeitbar in sehr dünnen oder dicken Spachtelschichten, sehr leicht schleifbar ohne das Schleifpapier zuzusetzen.	Füllspachtel für viele Anwendungen in der professionellen Lackierei.
****	**	****	****	****	***+
****	****	****	****	****	****
****	****	****	****	****	****
****	****	***	***	****	***
ja	ja	ja	ja	ja	ja
2 - 3% (Gewicht)	2 - 3% (Gewicht)	2 - 3% (Gewicht)	-	2 - 3% (Gewicht)	2 - 3% (Gewicht)
-	-	-	-	-	-
metallisch	blau	gelb	hellgrau	dunkel gelb	gelb
nein	nein	nein	nein	nein	nein
nein	nein	nein	ja	ja	nein
nicht empfohlen	nicht empfohlen	nicht empfohlen	nein	ja	nicht empfohlen
nein	ja	ja	ja	ja	nein
ja	ja	ja	ja	ja	ja
nein	nein	nein	ja	ja	nein
ja	ja	ja	nein	ja	nein
3 - 5 Min.	3 - 5 Min.	3 - 5 Min.	-	4 - 6 Min.	3 - 5 min.
16 - 30 Min.	16 - 30 Min.	16 - 30 Min.	30 - 50 Min. (je nach Dicke)	20 - 30 Min.	16 - 30 min.
80°C	65°C	65°C	65°C	65°C	65°C
nicht empfohlen	nicht empfohlen	nicht empfohlen	nicht empfohlen	nicht empfohlen	nicht empfohlen
12 Monate	12 Monate	12 Monate	12 Monate	12 Monate	12 Monate
1,78 g/cm³	1,75 g/cm³	1,87 g/cm³	1,67 - 1,69 g/cm³	1,60 - 1,70 g/cm³	1,90 g/cm³
< 250 g/l	< 250 g/l	< 250 g/l	< 250 g/l	< 250 g/l	< 250 g/l
P 150 - P 320	P 120 - P 320	P 150 - P 320	P 240 - P 400	P 150 - P 320	P 100 - P 320
nicht empfohlen	nicht empfohlen	nicht empfohlen	P 240 - P 400	nicht empfohlen	nicht empfohlen
Auch erhältlich: ALU THX Putty	Erhältlich als: CSX-01.002 - Glass Putty Grün CSX-01.062 - Glass Putty Schwarz	Erhältlich als: CSX-01.012 - Fine Putty Weiß CSX-01.014 - Fine Putty Blau			Erhältlich als: CSX-01.016 - Fill Putty Blau CSX-01.052 - Fill Putty Grau CSX - 01.061 - Fill Putty Schwarz

# Unsere Spachtelmassen

Oft wird die Wichtigkeit der Spachtelmasse im Lackreparaturprozess unterschätzt – mit teuren Folgen für den Lackierer. Die Spachtelmasse bildet das Fundament des Lackneuaufbaus. Dieses muss solide und absolut fehlerfrei sein, denn sonst ist das perfekte Ergebnis stark gefährdet. „Spachtelfehler“ sind immer sehr teure Fehler, da um sie zu beheben die kompletten Arbeitsschritte des Refinish-Prozesses von vorn bis hinten wiederholt werden müssen: Abschleifen, Spachteln, Schleifen, Füllern, Schleifen, Lackieren, Klarlackauftrag, Polieren. Selbstverständlich ohne dass der Lackierer diese Arbeit berechnen kann – Kosten voll zu Lasten des Ergebnisses!

Dabei sorgt kaum ein Produkt immer wieder so für stundenlanges Philosophieren wie die Spachtelmasse, so unvereinbar unterschiedlich scheinen die regionalen und internationalen Kundengeschmäcker zu sein. Einer mag es beim Aufziehen hart, der Andere mag es cremig – einer mag sie in weiß ein weiterer nimmt sie nur in „gelb“. Ein Klassiker „per se“ im Lackierprozess – der manchen Hersteller offenbar immer wieder dazu reizt zu versuchen die Spachtelmasse neu zu erfinden.

Dabei ist beim Versuch diese Systeme zu verbessern nur zu oft an den Bedürfnissen des Profis vorbei entwickelt worden – dementsprechend reserviert reagieren daher viele Anwender auf neue Produkte.

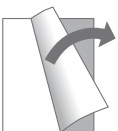
Auch beim Thema Spachtelmasse ist sich die CAP ihrer Linie treu geblieben: Orientierung am Praxisalltag!

Ergebnis unserer Forschung und Entwicklung sind Spachtelmassen, die beim ersten Testen bereits deutliche Verbesserungen im Vergleich zu anderen Qualitäten aufweisen – das Feedback auf unsere Spachtelmassen ist fast durchweg positiv!

Neben der sehr angenehmen Viskosität, die ein optimales Ziehen und Modellieren der Spachtelmasse ermöglichen, wird insbesondere die „Sanding Plus Technology®“ sehr geschätzt.

Wird üblicherweise beim ersten Schleifen des Spachtels auf Papier der Körnungen P80 oder P100 zurück gegriffen, können mit Sanding Plus Technology® ausgerüstete Spachtelmassen ab dem ersten Schleifen mit Schleifmitteln der Körnung P150 bearbeitet werden! Dies sorgt für eine Oberfläche mit deutlich geringeren Schleifriefen und hilft, den Einsatz einer weiteren Spachtelschicht oder eines Feinspachtels zu vermeiden – und das bis zu 72 Stunden nach der Aushärtung!

Signifikante Arbeits- und dadurch Zeitersparnis gleich zu Beginn im Reparaturprozess.



# Unsere Ergänzungsprodukte:

Produkt Kategorie	Kleben, Dichten, Schützen
Produkt	CKK-05.016/017/018
Beschreibung	Stone Chip Protection Plus
Eigenschaften	Klassischer Steinschlagschutz auf Elastomer-Basis, bitumenfrei, überlackierbar. Haftet auch auf kritischen Untergründen wie z.B. PVC. Erhältlich in weiss, schwarz und grau.
Farbe	weiß / schwarz / grau
Pack Size	1 kg

Kleben, Dichten, Schützen
CKU-05.012/013/014
Polyurethane Seam Sealer
Polyurethan Dichtmasse für zahlreiche Anwendungen. Überlackierbar, schleifbar. Erhältlich in weiss, grau und schwarz.
weiß / schwarz / grau
310 ml

Produkt Kategorie	Reinigen & Entfetten
Produkt	CKX-10.009
Beschreibung	Booth Mask Stick Premium
Eigenschaften	Booth Mask Stick ist ein wasserbasierender Kabinenschutzlack. Booth Mask Stick bildet einen leicht klebrigen Film an der Kabinenwand und bindet so Staub, Overspray und andere unerwünschte Partikel die das Lackierergebnis beeinträchtigen könnten. Die Schutzschicht ist vollkommen klar und ermöglicht so ein sehr akkurates Arbeiten in der Kabine. Der Film trocknet nicht aus und lässt sich problemlos mit Wasser abwaschen.
Farbe	braun-transparent
Pack Size	5 l

Reinigen & Entfetten	Reinigen & Entfetten
CDL-07.022	CDL-07.012/011/003
Cleaner Fast Apple (solvent based)	Cleaner Fast / Standard / Slow (solvent based)
Kurzer, lösemittelhaltiger Reiniger mit Apfel-Aroma für alle vor der Lackierung zu reinigenden Oberflächen. Das frische Apfelaroma überdeckt den typischen Lösemittelgeruch und macht das Arbeiten in der Lackiererei dadurch deutlich angenehmer.	Lösemittelhaltiger Reiniger für alle vor der Lackierung zu reinigenden Oberflächen. Je nach klimatischen Bedingungen als kurze, lange oder standard Version erhältlich.
farblos	farblos
1 l und 5 l	1 l und 5 l

Reinigen & Entfetten
CDL-07.009
Cleaner (water based)
Wasserbasierender Reiniger für alle zu reinigenden Oberflächen vor der Lackierung.
milchig
1 l and 5 l

Produkt Kategorie	Verdünner & Zusätze
Produkt	CDL-07.010
Beschreibung	Thinner For 1K Acrylic Filler
Eigenschaften	Acryl Verdünner, speziell für unseren 1 K Füller CPG-02.23 entwickelt. Die Verwendung von systemfremden Verdünnern kann zu nicht zufrieden-stellenden Ergebnissen führen. Weitere Details entnehmen Sie bitte den entsprechenden TDB.
Farbe	farblos
Pack Size	1 l

Verdünner & Zusätze	Verdünner & Zusätze
CDL-07.004	CDL-07.015/002/017
Accelerator Additive	Acrylic Thinner Slow / Standard / Fast
Spezieller Beschleuniger, der die Trocknungszeiten unserer Klarlacke und Füller um bis zu 15% verkürzen kann. Bitte unbedingt TDB beachten.	Acryl Verdünner, speziell für unsere Klarlacke und Füller entwickelt. Die Verwendung von systemfremden Verdünnern kann zu nicht zufriedenstellenden Ergebnissen führen. Weitere Details entnehmen Sie bitte den entsprechenden TDB.
farblos	farblos
1 l	1 l and 5 l

Verdünner & Zusätze	Verdünner & Zusätze
CDL-07.024	CDL-07.029
Top Gloss Additive	Elastic Additive
Top Gloss Additive ist ein spezieller Zusatz für akrylharzbasierende Produkte, speziell MS und HS Klarlacke. Top Gloss Additive sorgt für einen deutlich verbesserten Glanz bei gleichzeitig vereinfachter Applikation. Fehler und Schäden z.B. durch Überbeschichtung können vermieden werden.	Spezielles Additiv zur Verbesserung der Elastizität von lösemittelhaltigen 2K- Füllern und Klarlacken. Es verbessert sowohl die Haftung als auch die Elastizität und hilft somit Risse in der Oberfläche zu verhindern. Dieses Additiv ist für den Einsatz von Refinish-Beschichtungen auf Kunststoff und Metall geeignet, besonders für Karosseriebereiche die Steinschlag und hohen Belastungen ausgesetzt sind.
farblos	farblos / leicht gelblich
1 l und 5 l	1 l

Produkt Kategorie	Verdünner & Zusätze
Produkt	CPI-06.009
Beschreibung	Tinting Paste Red
Eigenschaften	Pigmentpaste zum Abtönen unserer 1k und 2K Füller.
Farbe	rot
Pack Size	0,5 l

Verdünner & Zusätze	Verdünner & Zusätze
CPI-06.010	CPI-06.011
Tinting Paste Blue	Tinting Paste Green
Pigmentpaste zum Abtönen unserer 1k und 2K Füller.	Pigmentpaste zum Abtönen unserer 1k und 2K Füller.
blau	grün
0,5 l	0,5 l

Verdünner & Zusätze
CPI-06.012
Tinting Paste Black
Pigmentpaste zum Abtönen unserer 1k und 2K Füller.
schwarz
0,5 l

Produkt Kategorie	Body Repair
Produkt	CZY-10.005
Beschreibung	Repair Kit
Eigenschaften	Reparatur-Kit zum Schließen von Rostlöchern oder für GFK-Reparaturen mit schnell aushärtendem Polyesterharz. Das Set beinhaltet Harz, Härter und Gasmatten.
Farbe	hellbraun
Pack Size	250 g

Body Repair	Lackieren
CZY-10.004	CDL-07.013
Repair Resin	Spot Blender
Zusätzliches Harz für CZY-10.005, inkl. Härter.	Spot Blender eignet sich ideal für Spot-Repair-Arbeiten und zum Angleichen der optischen Unterschiede zwischen neuem und alten Klarlack.
hellbraun	farblos
1 kg	1 l

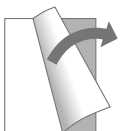
# Unsere Ergänzungsprodukte

Weiten Sie Ihre Produktpalette auf weitere Felder aus: Kleben und Dichten, Reinigen, Karosseriereparatur, etc., etc. – schnell, unkompliziert mit kleinstem Lagerbestand und somit kostengünstig.

Bestellen Sie zu Ihren eigenen Klarlack-, Füller-, und Spachtelmarken die passenden Ergänzungsprodukte hinzu – selbstverständlich ebenfalls vollständig nach Ihren Designvorgaben hergestellt.

Viele Kunden ergänzen so unkompliziert ihr Sortiment. Durch den Bezug von vielen Produkten aus einer Hand, lassen sich nicht nur Arbeitsaufwand und interne Prozesskosten reduzieren – die bessere Ausnutzung von Frachtraum mit den verbundenen Frachtkostenreduzierungen ist ebenfalls ein wichtiger Aspekt für die Entscheidung unserer Partner ihr eigenes Produktprogramm mit den Ergänzungsprodukten der CAP zu erweitern.

Dieses Programm wird nach Kundenwünschen ständig erweitert und ergänzt, wir zeigen Ihnen in unserer folgenden Aufstellung lediglich eine Auswahl der erfolgreichsten Produkte. Die aktuelle Übersicht finden Sie im Internet unter [www.cap.pl](http://www.cap.pl) oder sprechen Sie direkt mit einem Mitarbeiter unseres Vertriebs.



# Unsere Verpackungslösungen:

Klarlacke					
Behältergröße und Produkt	Stück pro Karton	Kartons pro Palette	Stück pro Palette	Stück pro Lage	Lagen pro Palette
Klarlacke & Härter 1,5 L Set	12	30	360	72	5
Klarlacke 1 L	12	30	360	72	5
Klarlacke 5 L	4	24	96	32	3
Klarlacke Härter 0,5 L	12	60	720	72	10
Klarlacke Härter 1 L	12	30	360	72	5
Klarlacke Härter 2,5 L	4	48	192	32	6

Spachtelmassen						
Behältergröße und Produkt	Stück pro Karton	Kartons pro Palette	Stück pro Palette	Stück pro Lage	Lagen pro Palette	BPO Härter
Spachtel 200 g / 250 g	24	100	2400	240	10	8 g
Spachtel 500 g	24	40	960	120	8	15 g
Spachtel 750 g	24	30	720	120	6	30 g
Spachtel 1 kg	10	50	500	50	10	30 g
Spachtel 1 l/1,5-1,7kg	10	40	400	50	8	40 g
Spachtel 1,8 kg / 2,0 kg	10	35	350	50	7	40g (1.8 kg) 50g (2 kg)
Spachtel 3 kg	4	36	144	24	6	2 x 30 g
Spachtel 3,5L	2	60	120	24	5	3 x 40 g
Spachtel 4,5 kg	4	36	144	24	6	3 x 40 g
Spachtel 6-7kg	2	48	96	24	4	3 x 40 g (6 kg) 4 x 40 g (7 kg)
Spachtel 9kg	-	-	72	24	3	6 x 40g
Spachtel 1,5 kg (Kartuschen)	6	30	360	72	5	40 g
Spachtel 3 kg (Kartuschen)	6	30	180	60	3	55 g
Spritz Spachtel 1,2 kg	12	30	360	72	5	40 g CHP

Füller					
Behältergröße und Produkt	Stück pro Karton	Kartons pro Palette	Stück pro Palette	Stück pro Lage	Lagen pro Palette
1K Acryl Füller 1 L	12	30	360	72	5
1K Acryl Füller Verdünner	12	30	360	72	5
4:1 Füller 1,25 L set	12	30	360	72	5
4:1 Füller 1 L set	12	30	360	72	5
4:1 Füller 0,8 L	12	30	360	72	5
4:1 Füller 1,0 L	12	30	360	72	5
4:1 Füller 3,6 L	4	30	120	24	5
4:1 Füller Härter 0,2 L	12	200	2400	240	10
4:1 Füller Härter 0,25 L	12	120	1440	144	10
4:1 Füller Härter 0,9 L	4	90	360	60	6
5:1 Füller 0,96 L set	12	30	360	72	5
5:1 Füller 1,2 L set	12	30	360	72	5
5:1 Füller 4,8 L set	2	42	84	14	7
5:1 Füller 0,8 L	12	30	360	72	5
5:1 Füller 1 L	12	30	360	72	5
5:1 Füller 3,5 L	4	30	120	24	5
5:1 Füller 4 L	4	30	120	24	5
5:1 Füller Härter 0,16 L	12	200	2400	240	10
5:1 Füller Härter 0,2 L	12	200	2400	240	10
5:1 Füller Härter 0,7 L	4	90	360	60	6
5:1 Füller Härter 0,8 L	4	90	360	60	6
6:1 Füller 1,05 L set	12	30	360	72	5
6:1 Füller 0,9 L	12	30	360	72	5
6:1 Füller 3,6 L	4	30	120	24	5
6:1 Füller Härter 0,15 L	12	200	2400	240	10
6:1 Füller Härter 0,6 L	4	90	360	60	6

Ergänzungsprodukte						
Behältergröße und Produkt	Produktindex	Stück pro Karton	Kartons pro Palette	Stück pro Palette	Stück pro Lage	Lagen pro Palette
Stone Chip Protection Plus 1 kg	CKK-05.016/017/018	12	45	540	108	5
Polyetherane Seam Sealer 310 ml	CKK-05.012/013/014	12	50	600	120	5
Spotblender 1,0 L	CDL-07.013	12	30	360	72	5
Accelerator 1 L	CDL-07.004	12	30	360	72	5
Cleaner Solvent 1 L	CDL-07.003/011/012/022	12	30	360	72	5
Cleaner Solvent 5 L	CDL-07.003/011/012/022	4	30	96	32	3
Cleaner Water 1 L	CDL-07.009	9	30	270	90	3
Cleaner Water 5 L	CDL-07.009	3	30	90	30	3
Thinner 1 L	CDL-07.002/015/016/017/025/026	12	30	360	72	5
Thinner 5L	CDL-07.002/015/016/017/025/026	4	30	96	32	3
Top Gloss Additive 1 L	CD-07.024	12	30	360	72	5
Degreaser 1 L plastic bottle	CDL-07.009	9	30	270	90	3
Degreaser 5 L	CDL-07.009	3	30	90	30	3
Pigment Paste 0,5 L	CPI-06.09/10/11/12	30	18	540	108	5
Polyester Repair Kit 250 ml	CZY-10.005	20	60	1200	120	10
Repair Resin incl. Hardener 1 kg	CZY-10.014	12	30	360	72	5
Booth Mask Stick Premium 5 L	CKX-10.009	3	30	90	30	3
Elastic Additive 1 L	CDL-07.029	12	30	360	72	5

# Unsere Verpackungslösungen

CAP bietet Kunden bereits als Standard eine Vielzahl von unterschiedlichen Verpackungslösungen an.

Wir sind uns bewusst, dass für die perfekte Individualisierung Ihrer Produkte Ihr Etikett allein nicht ausreichend ist. Auch die Umverpackung muss Ihrem CI und den Anforderungen Ihres Lagersystems bzw. Warenwirtschaftssystems entsprechen.

QR-Codes, EAN-Codes, BAR-codes, jeder Karton, jede Palette wird gemäß Ihren Anforderungen markiert.

Standardverpackungen und sämtliche Karton- und Palettenaufkleber sind in unserem Angebot bereits immer enthalten. Sollten Sie darüber hinaus jedoch besondere Anforderungen haben, z.B. ein speziell bedruckter Karton

oder eine spezielle Dose für Ihren Spachtel, beschaffen wir diese gern für Sie. Beachten Sie, dass für Sonderwünsche ggf. Zuschläge erhoben werden müssen.

Welche Verpackung auch immer Sie wählen, wir sorgen dafür, dass unsere hohe Produktqualität auch gut und sicher bei unseren Kunden ankommt. Hierfür inspizieren unsere Spezialisten vor der Verladung den leeren LKW und jede unserer Paletten. Jede Palette, und nach abgeschlossener Verladung auch der komplette LKW, wird per Fotodokumentation festgehalten.

Auf den Folgeseiten geben wir Ihnen einen Überblick über die Standardverpackungsgrößen.









Chemical Alliance Polska Sp. z o.o.  
ul. Prosta 23, Łozienica, 72-100 Goleniów, PL  
tel. +48 91 41 65 440, fax +48 91 41 65 487

[info@cap.pl](mailto:info@cap.pl)  
[www.cap.pl](http://www.cap.pl)